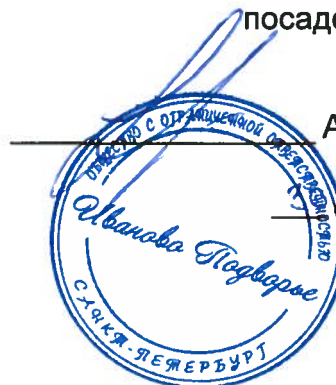




УТВЕРЖДАЮ:
Старший
авиационный начальник
посадочной площадки



А.Ю. Колесников

май 2013 г.

АЭРОНАВИГАЦИОННЫЙ ПАСПОРТ ПОСАДОЧНОЙ ПЛОЩАДКИ

«ТОКСОВО»

Санкт-Петербург
2013 г.

2
СОДЕРЖАНИЕ

Лист согласования.	0-1
Контрольный лист.	0-2
Регистрация поправок аэронавигационного паспорта посадочной площадки.	0-3
1. Географические и административные данные посадочной площадки.	1-1
2. Время работы служб и средств по обслуживанию на посадочной площадке.	1-2
3. Данные по перронам.	1-3
4. Данные по рулежным дорожкам (РД).	1-4
5. Данные по местам стоянок воздушных судов посадочной площадки.	1-5
6. Данные по местам проверок высотомеров посадочной площадки.	1-6
7. Данные по препятствиям посадочной площадки радиусом 5 км с центром в контрольной точке посадочной площадки.	1-7
8. Минимумы посадочной площадки.	1-8
9. Физические характеристики посадочной площадки	1-9
10. Огни приближения и огни ВПП посадочной площадки.	1-10
11. Организация выполнения полетов на посадочной площадке.	1-11
12. Запретные зоны, зоны ограничения полетов, постоянные опасные зоны, специальные зоны.	1-12
13. Данные средств связи на посадочной площадке.	1-13
14. Радионавигационные средства и средства посадки посадочной площадки.	1-14
15. Перечень карт (схем) посадочной площадки.	1-15
16. Перечень доказательной документации.	1-16
Приложения	2-0
Схема посадочной площадки.	2-1
Карта наземного движения (огни и знаки руления).	2-2
Карта препятствий в R=5 км от контрольной точки посадочной площадки	2-3
Карта маршрутов вылета.	2-4
Карта маршрутов прибытия.	2-5
Карта захода по приборам.	2-6
Карта захода на посадку по ПВП	2-7
Схема концентрации и перелета птиц в окрестностях посадочной площадки.	2-8
Схема расположения радиотехнического и метеорологического оборудования.	2-9
Схема продольного профиля оси ВПП посадочной площадки.	2-10
Схема выполнения маневра для внеочередного захода на посадку или ухода на запасной аэродром.	2-11
Справочная информация	3-1
Регистрация сверок (проверок АНППП)	



**Лист согласования
аэронавигационного паспорта посадочной площадки
«Токсово»**

СРО Начальник Санкт-Петербургского
зонального центра ЕС ОрВД РФ

16 *сентября* **Д.В. Исаев**
« 16 » сентября 2013 года м.п.

Начальник Санкт-Петербургского
районного центра ЕС ОрВД РФ

10 *сентября* **А.М. Минаков**
« 10 » сентября 2013 года м.п.

Командир войсковой части 49719
полковник

А.В. Гречушкин
« » _____ 2013 года м.п.



ЛИСТ СОГЛАСОВАНИЯ

Ф.И.О. лица, ответственного за ведение паспорта посадочной площадки «Токсово»	Александр Юрьевич Колесников	
Занимаемая должность (служба) ответственного лица.	Директор ООО «Иваново подворье»	
Приказ (распоряжение) о назначении ответственного лица.	№ 01 от 01.12.2012	
Наименование службы	Подпись/дата	Расшифровка подписи
-	-	-
-	-	-





КОНТРОЛЬНЫЙ ЛИСТ

Лист		Дата	
1. Титульный лист		30 мая 2013 г.	
2. Содержание		30 мая 2013 г.	
0-1 Лист согласований		30 мая 2013 г.	
0 - 2 Контрольный лист		30 мая 2013 г.	
0 - 3 Учет внесенных поправок		30 мая 2013 г.	
Лист	Дата	Лист	Дата
1-1	30 мая 2013 г.	2-0	30 мая 2013 г.
1-2	30 мая 2013 г.	2-1	30 мая 2013 г.
1-3	30 мая 2013 г.	2-2	30 мая 2013 г.
1-4	30 мая 2013 г.	2-3	30 мая 2013 г.
1-5	30 мая 2013 г.	2-4	30 мая 2013 г.
1-6	30 мая 2013 г.	2-5	30 мая 2013 г.
1-7	30 мая 2013 г.	2-6	30 мая 2013 г.
1-8	30 мая 2013 г.	2-7	30 мая 2013 г.
1-9	30 мая 2013 г.	2-8	30 мая 2013 г.
1-10	30 мая 2013 г.	2-9	30 мая 2013 г.
1-12	30 мая 2013 г.	2-10	30 мая 2013 г.
1-13	30 мая 2013 г.	2-11	30 мая 2013 г.
1-14	30 мая 2013 г.	3-1	30 мая 2013 г.
1-15	30 мая 2013 г.		
1-16	30 мая 2013 г.		
Лист		Дата	
Регистрация сверок (проверок АНППП)		30 мая 2013 г.	
В настоящем экземпляре сброшюровано 34 (тридцать четыре) листа			



[illegible]



1. ГЕОГРАФИЧЕСКИЕ И АДМИНИСТРАТИВНЫЕ ДАННЫЕ ПОСАДОЧНОЙ ПЛОЩАДКИ «ТОКСОВО»

№ п.п.	Наименования аэронавигационных данных (АНД)	Значение элемента АНД	Доказат ельная докумен тация
1	2	3	4
1.1	Указатель (индекс) местоположения посадочной площадки	-	
1.2	Название	«Токсово»	
1.3	Наименование собственника посадочной площадки	ООО «Иваново подворье»	
1.4	Юридический адрес собственника посадочной площадки.	188664, Ленинградская область, Всеволожский район, г.п. Токсово, ул.Разъезжая, д.13	
1.5	Номер телефона собственника посадочной площадки	+7(911) 922-06-38	
1.6	Номер факса собственника посадочной площадки	-	
1.7	Е-mail собственника посадочной площадки	ivanovopodvorie@mail.ru	
1.8	Полное название ближайшего к аэродрому крупного населенного пункта	п.г.т. Токсово, Всеволожского района, Ленинградской обл.	(8)
1.9	Направление и расстояние от центра города или населенного пункта	Посадочная площадка расположена на южной окраине п.г.т. Токсово, Всеволожского района, Ленинградской обл.	(8)
1.10	Координаты местоположения контрольной точки посадочной площадки (широта, долгота в градусах, минутах и секундах)	60° 08' 10.98" с.ш. 030° 31' 31.02" в.д.	(1)
1.11	Система координат	ПЗ-90.02	(1)
1.12	Вид покрытия ВПП посадочной площадки	Деревянный настил	(1)
1.13	Превышение (абсолютная высота) контрольной точки посадочной площадки (м)	81	(1)
1.14	Магнитное склонение посадочной площадки (в градусах)	+9	(9)
1.15	Ограничения на посадку на ВПП	Вертолеты с максимальной массой 3500 кг	(1)
1.16	Подразделения, базирующиеся на посадочной площадке	-	



2. ВРЕМЯ РАБОТЫ СЛУЖБ И СРЕДСТВ ПО ОБСЛУЖИВАНИЮ ПОСАДОЧНОЙ ПЛОЩАДКИ «ТОКСОВО»

№ п.п.	Наименования аэронавигационных данных (АНД)	Значение элемента АНД	Доказате льная Документ ация
1	2	3	4
2.1	Администрация посадочной площадки	ПН-ПТ: 0900-1800 (МСК) СБ, ВС и праздничные дни не работает	
2.2	Посадочная площадка	По согласованию	



3. ДАННЫЕ ПО ПЕРРОНАМ ПОСАДОЧНОЙ ПЛОЩАДКИ «ТОКСОВО»

№ п.п.	Наименования аэронавигационных данных (АНД)	Значение элемента АНД	Доказательная документация
1	2	3	4
Перроны на посадочной площадке отсутствуют			
3.1	Наименование перрона	-	
3.1.1	Тип покрытия перрона	-	
3.1.2	Прочность покрытия перрона (PCN) ¹⁾	-	
3.1.3	Обозначение точки границы перрона	-	
3.1.4	Координаты точки границы перрона (широта, долгота в градусах, минутах, секундах)	-	
3.1.5	Примечание	-	

¹⁾ PCN – классификационное число покрытия ВПП.



**4. ДАННЫЕ ПО РУЛЕЖНЫМ ДОРОЖКАМ (РД)
ПОСАДОЧНОЙ ПЛОЩАДКИ «ТОКСОВО»**

№ п.п.	Наименования аэронавигационных данных (АНД)	Значение элемента АНД	Доказательная документация
1	2	3	4
Рулежные дорожки на посадочной площадке отсутствуют			
4.1	РД:	-	
4.1.1	Обозначение РД	-	
4.1.2	Тип покрытия РД	-	
4.1.3	Прочность покрытия РД (PCN)	-	
4.1.4	Протяженность РД (м)	-	
4.1.5	Ширина РД (м)	-	
4.1.6	Маркировка РД	-	
4.1.7	Истинный пеленг (азимут) РД (в градусах и сотых долях градуса)	-	
4.1.8	Магнитный пеленг (азимут) РД (в градусах и сотых долях градуса)	-	



**5. ДАННЫЕ ПО МЕСТАМ СТОЯНОК ВОЗДУШНЫХ СУДОВ
ПОСАДОЧНОЙ ПЛОЩАДКИ «ТОКСОВО»**

№ п.п.	Наименования аэронавигационных данных (АНД)	Значение элемента АНД	Доказательная Документация
1	2	3	4
<p align="center">Отдельные стоянки ВС на посадочной площадке отсутствуют. Для стоянки используется место приземления посадочной площадки.</p>			
5.1	Обозначение (№ стоянки)	-	
5.1.1	Координаты местоположения точки установки переднего колеса (широта, долгота в градусах, минутах, секундах)	-	
5.1.2	Прочность покрытия (PCN)	-	
5.1.3	Тип покрытия	-	



**6. ДАННЫЕ ПО МЕСТАМ ПРОВЕРОК ВЫСОТОМЕРОВ
ПОСАДОЧНОЙ ПЛОЩАДКИ «ТОКСОВО»**

№ п.п.	Наименования аэронавигационных данных (АНД)	Значение элемента АНД	Доказательная документация
Места проверок высотомеров на посадочной площадке отсутствуют			
1	2	3	4
6.1	Местоположение	-	
6.2	Превышение (абсолютная высота) (м)	-	
6.3	Геодезическая высота ¹⁾ (м)	-	

¹⁾ Геодезическая высота – высота, измеренная относительно поверхности эллипсоида.



**7. ДАННЫЕ ПО ПРЕПЯТСТВИЯМ ПОСАДОЧНОЙ ПЛОЩАДКИ
В РАДИУСЕ 5 КМ С ЦЕНТРОМ В КОНТРОЛЬНОЙ ТОЧКЕ
ПОСАДОЧНОЙ ПЛОЩАДКИ «ТОКСОВО»**

Иден ти фика тор (№ п.п.) преп ят- стви я	Наименование препятствия	Широта Препятствия (в градусах, минутах, секундах)				Долгота препятствия (в градусах, минутах, секундах)				Превышен ие (абсолютн ая высота) (м)	Геозеи ическая высота (м)	Вид/ цвет марки ровки	Доказат ельная докумен тация
1	2	3				4				5	6	7	8
7.1 Препятствия в зонах захода на посадку и взлета посадочной площадки													
1	мачта (н.п. Рапполово)	60	09	24	с	030	25	54	в	31 (112)	-	д/н	(8)
2	мачта (н.п. Сяргы)	60	07	30	с	030	26	22	в	7 (88)	-	д/н	
3	мачта (н.п. Токсово)	60	08	18	с	030	34	42	в	67 (148)	-	д/н	
4	мачта (н.п. Токсово)	60	08	46	с	030	34	28	в	49 (130)	-	д/н	
5	мачта (н.п. Токсово)	60	10	00	с	030	32	52	в	101 (182)	-	д/н	
6	мачта (н.п. Токсово)	60	07	30	с	030	30	36	в	56 (137)	-	д/н	
7	мачта (н.п. Кузьмоллово)	60	06	02	с	030	28	42	в	23 (104)	-	д/н	



8. МИНИМУМЫ ПОСАДОЧНОЙ ПЛОЩАДКИ «ТОКСОВО»

№ п.п.	Наименование элемента аэронавигационных данных (АНД)	Значение элемента АНД	Доказательная документация
<p>Полеты на посадочную площадку «ТОКСОВО» осуществляются днем по ПВП. Минимумы посадочной площадки «ТОКСОВО» для полетов ВС определяются правилами визуальных полетов в соответствии со статьями 3.33, 3.33.1, 3.33.2 ФАП «Подготовка и выполнение полетов в гражданской авиации Российской Федерации».</p>			
1	2	3	4
8.1	Минимумы посадочной площадки для взлета	-	
8.1.1	Тип ВС	-	
8.1.1.1	Ннго	-	
8.1.1.2	Видимость с огнями ВПП день	-	
8.1.1.3	Видимость с огнями ВПП ночь	-	
8.1.1.4	Видимость без огней ВПП день	-	
8.1.1.5	Видимость без огней ВПП ночь	-	
8.2	Минимумы посадочной площадки для посадки	-	
8.2.1	Тип ВС	-	
8.2.1.1	РМС (ИЛС) Авт	-	
8.2.1.2	РМС (ИЛС) Дир	-	
8.2.1.3	РМС (ИЛС) ПСП	-	
8.2.1.4	РСР/ОСП	-	
8.2.1.5	РСР	-	
8.2.1.6	ОСП	-	
8.2.1.7	ОПРС	-	
8.2.1.8	ОПРС обратного старта	-	
8.2.1.9	ВЗП	-	

¹⁾ Высота нижней границы облаков.

²⁾ Радиомаячная система посадки.

³⁾ Инструментальная система посадки по приборам.

⁴⁾ Автоматический.

⁵⁾ Директорный.

⁶⁾ Система посадки по приборам.

⁷⁾ Радиолокационная система посадки.

⁸⁾ Система посадки с использованием только дальней и ближней приводных радиостанций.

⁹⁾ Отдельная приводная радиостанция.

¹⁰⁾ Визуальный заход на посадку.



9. ФИЗИЧЕСКИЕ ХАРАКТЕРИСТИКИ ВПП ПОСАДОЧНОЙ ПЛОЩАДКИ «ТОКСОВО»

№ п.п.	Наименования аэронавигационных данных (АНД)	Значение элемента АНД	Доказатель ная документац ия
1	2	3	4
9.1	Обозначение ИВПП	-	
9.1.1	Класс ВПП	-	
9.1.2	Длина ВПП (м)	-	
9.1.3	Ширина ВПП (м)	-	
9.1.4	Прочность искусственного покрытия ВПП (PCN)	-	
9.1.5	Координаты порога ВПП (широта, долгота в градусах, минутах, секундах)	-	
9.1.6	Абсолютная высота порога ВПП	-	
9.1.7	Истинный азимут (пеленг) ВПП	-	
9.1.8	Магнитный азимут (пеленг) ВПП	-	
9.2	Вертолетная посадочная площадка	ПП	(1)
9.2.1	Тип посадочной площадки	На уровне поверхности	
9.2.2	Координаты геометрического центра TLOF (широта, долгота в градусах, минутах, секундах)	60° 08' 10.98" с.ш. 030° 31' 31.02" в.д.	
9.2.3	Длина зоны приземления и отрыва TLOF (м)	13	
9.2.4	Ширина зоны приземления и отрыва TLOF (м)	13	
9.2.5	Уклон TLOF	0,01	
9.2.6	Тип поверхности TLOF	Деревянный настил	
9.2.7	Несущая способность зоны TLOF (т)	3.5	
9.2.8	Превышение (абсолютная высота) TLOF (м)	81	
9.2.9	Тип зоны конечного этапа захода на посадку и взлета (FATO).	Необорудованная	
9.2.10	Истинный пеленг	-	
9.2.11	Длина FATO (м)	20	
9.2.12	Ширина FATO (м).	20	
9.2.13	Уклон FATO	0,01	
9.2.14	Тип поверхности FATO	Деревянный настил	
9.2.15	Длина зоны безопасности (м)	25	
9.2.16	Ширина зоны безопасности (м)	25	
9.2.17	Тип поверхности зоны безопасности	Газон	
9.2.18	Длина полосы свободной от препятствий (м)	-	
9.2.19	Сектор свободный от препятствий	-	



10. ОГНИ ПРИБЛИЖЕНИЯ И ОГНИ ПОСАДОЧНОЙ ПЛОЩАДКИ «ТОКСОВО»

№ п.п.	Наименования аэронавигационных данных (АНД)	Значение элемента АНД	Доказательная документация
Огни приближения и огни посадочной площадки отсутствуют			
1	2	3	4
10.1	Обозначение ВПП	-	
10.1.1	Тип системы огней приближения	-	
10.1.2	Протяженность системы огней приближения	-	
10.1.3	Сила света системы огней приближения	-	
10.1.4	Огни порога ВПП (входные)	-	
10.1.5	Огни фланговых горизонтов зоны приземления	-	
10.1.6	Система визуальной индикации глиссады	-	
10.1.7	Наклон глиссады	-	
10.1.8	Местоположение системы визуальной индикации глиссады	-	
10.1.9	Протяженность огней зоны приземления ВПП	-	
10.1.10	Протяженность огней осевой линии ВПП	-	
10.1.11	Сила света огней осевой линии ВПП	-	
10.1.12	Интервалы установки огней осевой линии ВПП	-	
10.1.13	Цвет огней осевой линии ВПП	-	
10.1.14	Протяженность посадочных (боковых) огней ВПП (Огней периметра)	-	
10.1.15	Интервалы установки посадочных (боковых) огней ВПП. (Огней периметра)	-	
10.1.16	Сила света посадочных (боковых) огней ВПП. (Огней периметра)	-	
10.1.17	Цвет посадочных (боковых) огней ВПП. (Огней периметра)	-	
10.1.18	Цвет ограничительных огней ВПП	-	
10.1.19	Огни фланговых горизонтов зоны торможения	-	



11. ОРГАНИЗАЦИЯ ВЫПОЛНЕНИЯ ПОЛЕТОВ НА ПОСАДОЧНОЙ ПЛОЩАДКЕ «ТОКСОВО»

№ п.п.	Наименования аэронавигационных данных (АНД)	Значение элемента АНД	Доказат ельная докуме нтация
1	2	3	4
11.1.	Границы района посадочной площадки	У посадочной площадки своего района посадочной площадки нет. Посадочная площадка расположена в диспетчерской зоне аэродрома Левашово	(2, 7)
11.1.1	Координаты точек боковых границ	-	
11.1.2	Обозначение точки	-	
11.1.3	Координаты точки (широта, долгота в градусах, минутах, секундах)	-	
11.2	Нижняя граница (м)	-	
11.3	Верхняя граница (м)	-	
11.4	Класс воздушного пространства в районе посадочной площадки	«С» круглосуточно	(2, 7, 9)
11.5	Установленные маршруты вылета (прибытия) по ПВП		
11.5.1.1	Наименование маршрута (при наличии)	Маршрут вылета на МВЛ КР838 ЕЛКИП 1А	
11.5.1.2	Последовательность точек пути маршрута	«Токсово» – ЕЛКИП	
11.5.2.1	Наименование маршрута (при наличии)	Маршрут прибытия с МВЛ КР838 ЕЛКИП 2А	
11.5.2.2	Последовательность точек пути маршрута	ЕЛКИП – «Токсово»	
11.5.3.1	Наименование маршрута (при наличии)	Маршрут вылета на МВЛ КР838 УРИНУ 1А	
11.5.3.2	Последовательность точек пути маршрута	«Токсово» – УРИНУ	
11.5.4.1	Наименование маршрута (при наличии)	Маршрут прибытия с МВЛ КР838 УРИНУ 2А	
11.5.4.2	Последовательность точек пути маршрута	УРИНУ – «Токсово»	
11.6	Высота перехода (м) (абсолютное значение)	-	
11.7	Высота перехода (м) (относительное значение)	-	
11.8	Дополнительная информация, необходимая для организации выполнения полетов на посадочной площадке.	См. раздел 3	

АНППП ТОКСОВО

(наименование посадочной площадки)

Дата 30 мая 2013



12. ЗАПРЕТНЫЕ ЗОНЫ, ЗОНЫ ОГРАНИЧЕНИЯ ПОЛЕТОВ, ПОСТОЯННЫЕ ОПАСНЫЕ ЗОНЫ, СПЕЦИАЛЬНЫЕ ЗОНЫ

№ п.п.	Наименования аэронавигационных данных (АНД)	Значение элемента АНД	Доказате льная докумен тация
1	2	3	4
Посадочная площадка расположена в непосредственной близости от зон ограничения ULR156 и ULR1879			
12.1	Наименование зоны	Зона ограничения	(5, 7, 9)
12.1.1	Обозначение зоны	ULR156	
12.1.2	Координаты боковых границ или центра зоны (широта, долгота в градусах, минутах и секундах)	601454с 0303600в 600430с 0303636в 600342с 0300900в 600306с 0295036в 601342с 0294906в 601454с 0303600в	
12.1.3	Верхняя граница	FL100	
12.1.4	Нижняя граница	FL060	
12.1.5	Время действия	Доводится посредством извещения NOTAM	
12.1.6	Примечание	-	
12.2	Наименование зоны	Зона ограничения	
12.2.1	Обозначение зоны	ULR1879	
12.2.2	Координаты боковых границ или центра зоны (широта, долгота в градусах, минутах и секундах)	600305с 0303100в 600700с 0303100в 600900с 0303400в 601818с 0303724в 601631с 0305137в 600153с 0303747в 600305с 0303100в	
12.2.3	Верхняя граница	FL670	
12.2.4	Нижняя граница	Земная поверхность	
12.2.5	Время действия	Доводится посредством извещения NOTAM	
12.2.6	Примечание	-	



**13. ДАННЫЕ СРЕДСТВ СВЯЗИ
ПОСАДОЧНОЙ ПЛОЩАДКИ «ТОКСОВО»**

№ п.п.	Наименования аэронавигационных данных (АНД)	Значение элемента АНД	Доказательная Документация
1	2	3	4
13.1	Обозначение службы	Орган ОВД аэродрома Левашово	(1, 7, 9)
13.1.1	Позывной	«Бальзам»	
13.1.2	Частота Mhz	124,0	
13.1.3	Часы работы (UTC) ¹⁾	круглосуточно	
13.1.4	Примечание	-	
13.2	Обозначение службы		
13.2.1	Позывной		
13.2.2	Частота Mhz		
13.2.3	Часы работы (UTC) ¹⁾		
13.2.4	Примечание		

¹⁾ UTC – всемирное координированное время.



**14. РАДИОНАВИГАЦИОННЫЕ СРЕДСТВА И СРЕДСТВА
ПОСАДКИ ПОСАДОЧНОЙ ПЛОЩАДКИ «ТОКСОВО»**

№ п.п.	Наименования аэронавигационных данных (АНД)	Значение элемента АНД	Доказательная документация
РНС и средства посадки на посадочной площадке отсутствуют			
1	2	3	4
14.1	Тип и категория средства	-	
14.1.1	Магнитное склонение антенны	-	
14.1.2	Позывной	-	
14.1.3	Частота	-	
14.1.4	Магнитное склонение станции	-	
14.1.5	Координаты места установки антенны (широта, долгота в градусах, минутах, секундах и сотых долях секунды)	-	
14.1.6	Часы работы (UTC)	-	
14.1.7	Примечание	-	



15. ПЕРЕЧЕНЬ КАРТ (СХЕМ) ПОСАДОЧНОЙ ПЛОЩАДКИ

1. Схема посадочной площадки (кроки).
2. Карта наземного движения (огни и знаки руления).
3. Карта препятствий в R=5 км от контрольной точки посадочной площадки.
4. Карта маршрутов вылета.
5. Карта маршрутов прибытия.
6. Карта захода на посадку по приборам.
7. Карта захода на посадку по ПВП.
8. Схема концентрации и перелета птиц в окрестностях посадочной площадки.
9. Схема расположения радиотехнического и метеорологического оборудования на посадочной площадке.
10. Схема продольного профиля оси ВПП посадочной площадки.
11. Схема выполнения маневра для внеочередного захода на посадку или ухода на запасной аэродром.



16. ПЕРЕЧЕНЬ ДОКАЗАТЕЛЬНОЙ ДОКУМЕНТАЦИИ

1. Акт обследования посадочной площадки «Токсово» на соответствие требованиям ФАП «Требования к посадочным площадкам, расположенным на участке земли или акватории», утвержденными приказом Минтранса от 04.03.2011 г. № 69.
2. Приказ Минтранса России № 253 от 22.09.2011 года «Об утверждении границ зон и районов ЕС ОрВД РФ, границ районов аэродромов, аэроузлов, вертодромов, границ классов воздушного пространства».
3. Приказ Минтранса России № 238 от 06.09.2011 года «Об установлении постоянных опасных зон».
4. Приказ Минтранса России № 237 от 06.09.2011 года «Об установлении запретных зон».
5. Приказ Минтранса России № 337 от 05.09.2012 года «Об установлении зон ограничения полетов».
6. Приказ Минтранса России № 273 от 24.10.2011 года «Об утверждении маршрутов обслуживания воздушного движения Российской Федерации».
7. Перечень элементов структуры воздушного пространства Санкт-Петербургской зоны ЕС ОрВД (часть 1).
8. Карта VFR UL.1 от 07.02.2013 года, масштаб 1:300000, изд. ООО «СЗРЦАИ».
9. Инструкция по производству полетов в районе аэродрома «Левашово».



2. ПРИЛОЖЕНИЯ



РОССИЯ
ТОКСОВО
 Нпп 81,0

Карта
посадочной площадки

Бальзам 124,0 МГц

Высоты-Метры | Расстояние - км | Координаты-ПЗ-90.02





**Карта
наземного движения
(огни и знаки руления)**

**РОССИЯ
ТОКСОВО**

На посадочной площадке
МС и РД отсутствуют, огни и знаки руления
не установлены



Карта препятствий
в радиусе 5 км от контрольной
точки посадочной площадки

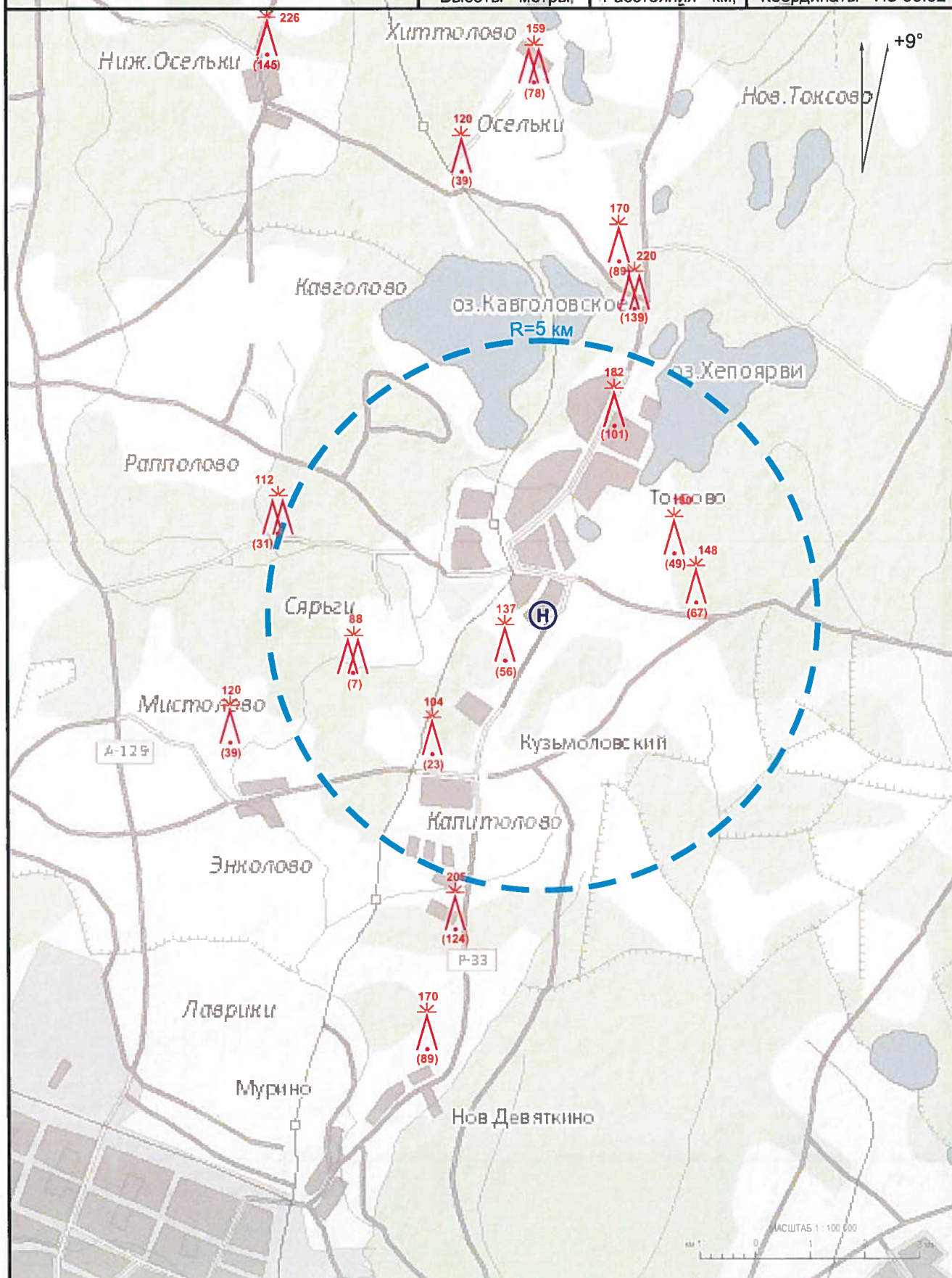
РОССИЯ
ТОКСОВО

Нпп 81,0

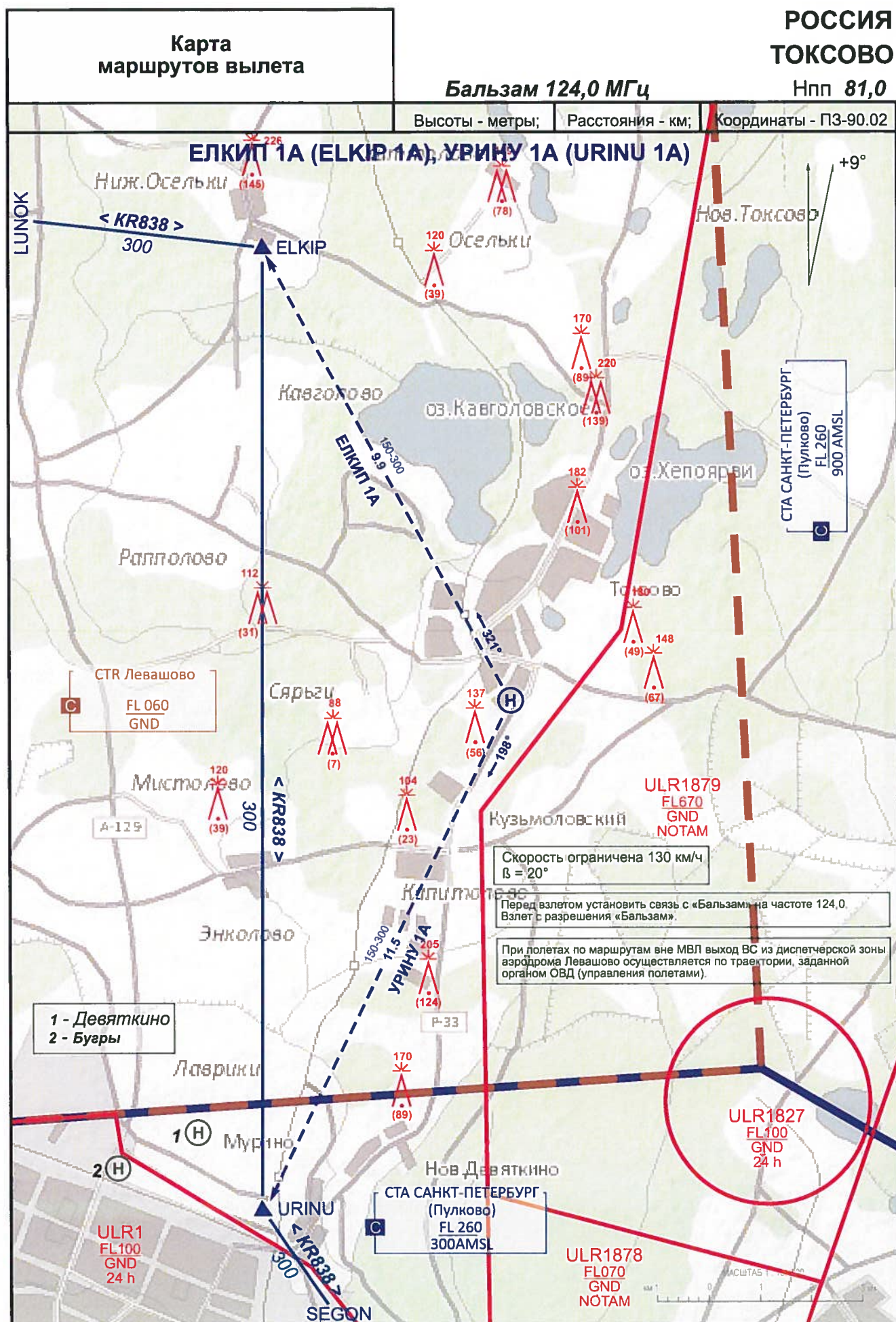
Высоты - метры;

Расстояния - км;

Координаты - ПЗ-90.02









Карта маршрутов прибытия

**РОССИЯ
ТОКСОВО**

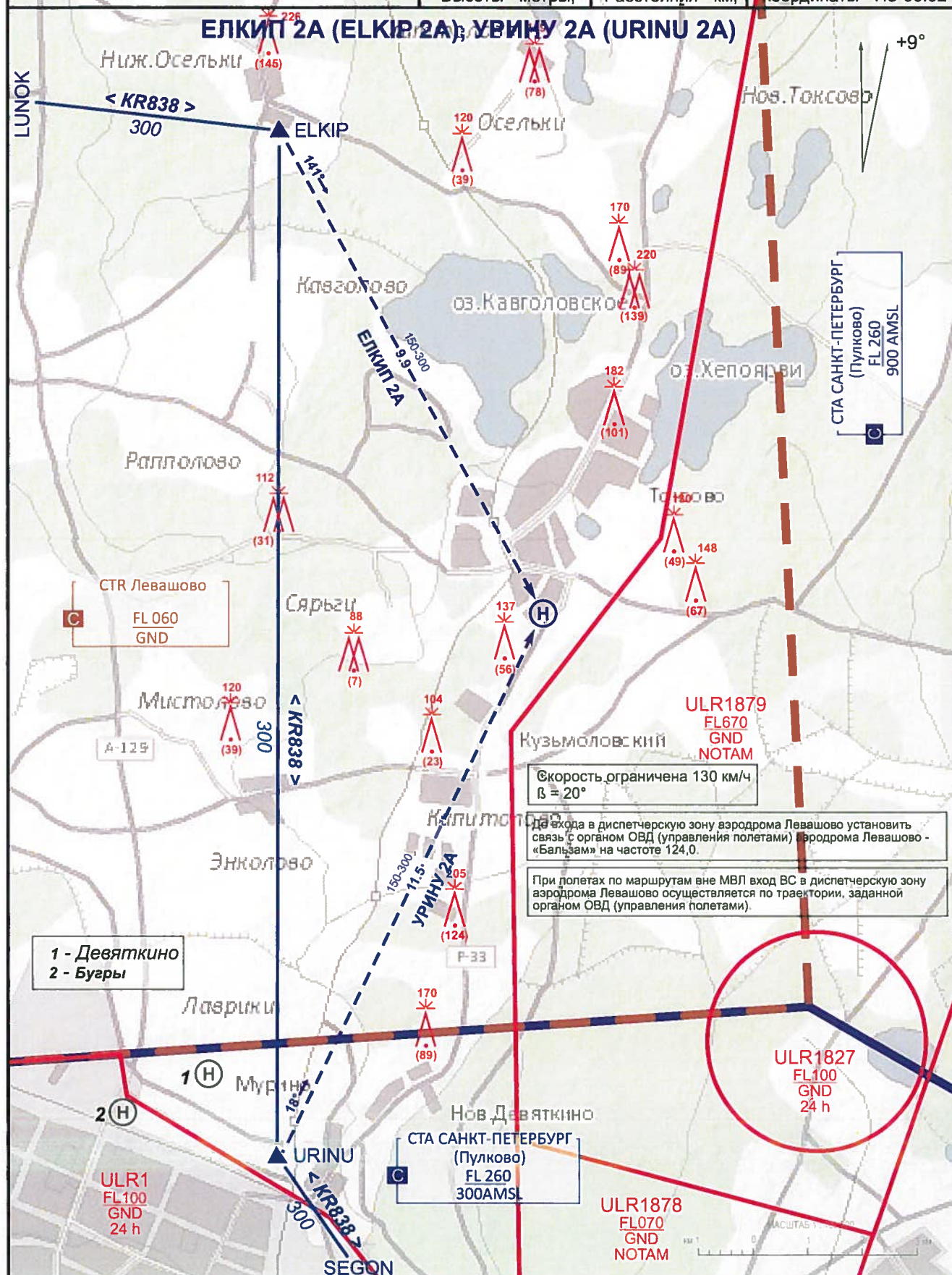
Бальзам 124,0 МГц

НПП **81,0**

Высоты - метры;

Расстояния - км;

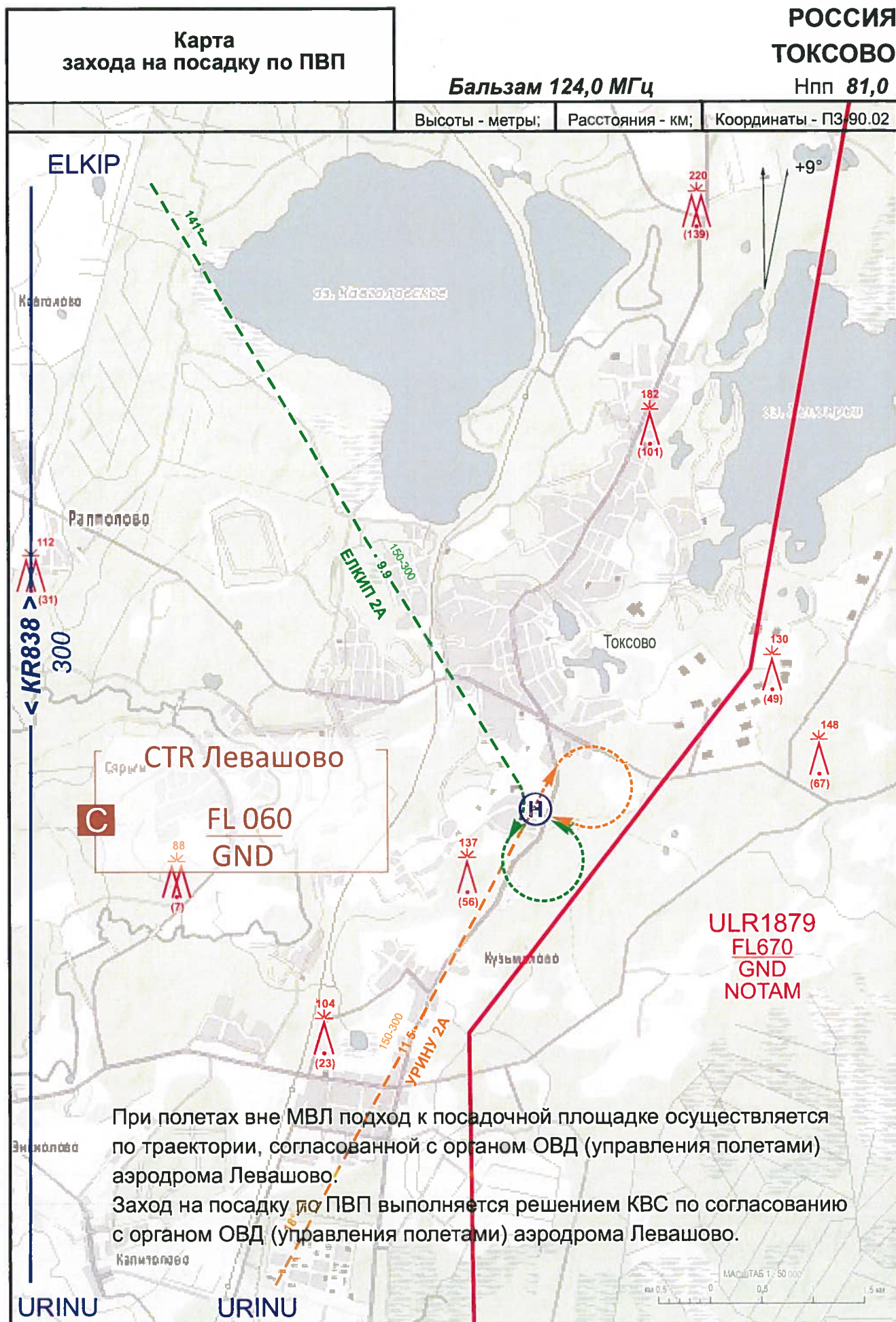
Координаты - ПЗ-90.02





Карта захода на посадку по приборам	РОССИЯ ТОКСОВО <i>Бальзам 124,0 МГц</i> Нпп 81,0		
	Высоты - метры;	Расстояния - км;	Координаты - ПЗ-90.02
<div data-bbox="352 947 1254 1236"><p>Схемы захода на посадку по приборам не разрабатывались</p></div>			







**Схема
концентрации и перелета птиц
в окрестностях посадочной площадки**

**РОССИЯ
ТОКСОВО**

Наблюдения за концентрацией
и перелетом птиц в окрестностях посадочной площадки
не производились



Схема
размещения радиотехнического
и метеорологического оборудования

РОССИЯ
ТОКСОВО

На посадочной площадке
радиотехническое и метеорологическое оборудование
не установлено



**Схема
продольного профиля оси ВПП
посадочной площадки**

**РОССИЯ
ТОКСОВО**

**Съемка
продольного профиля оси ВПП
посадочной площадки
не производилась**



**Схема
выполнения маневра для
внеочередного захода на посадку
или ухода на запасной аэродром**

**РОССИЯ
ТОКСОВО**

Схема не разработана
ввиду отсутствия зон ожидания в районе
посадочной площадки



3.1. СПРАВОЧНАЯ ИНФОРМАЦИЯ

1. Посадочная площадка расположена в диспетчерской зоне аэродрома Левашово. При выполнении полетов на (с) посадочную площадку предоставление плана полета в органы ЕС ОрВД и получение диспетчерского разрешения является обязательной процедурой. Вылеты (прилеты) выполняются по согласованию со старшим авиационным начальником с использованием процедур, установленных для неконтролируемого аэродрома.

2. Взлет и посадка производится в соответствии с РЛЭ вертолетов.

Перед взлетом КВС обязан передать на частоте 124,0 МГц, позывной «Бальзам» время, место и магнитный курс взлета и согласовать с органом ОВД (управления полетами) аэродрома Левашово маршрут дальнейшего полета¹. Производить взлет до получения разрешения на вылет запрещается. После взлета установить связь с органом ОВД (управления полетами) аэродрома Левашово, далее выполнять полет под его управлением до выхода из диспетчерской зоны аэродрома Левашово.

Примечание: разрешение на вылет с посадочной площадки означает только координацию движения данного ВС с учетом воздушной обстановки в пределах диспетчерской зоны аэродрома Левашово.

При прилете на посадочную площадку до входа в диспетчерскую зону аэродрома Левашово установить связь с органом ОВД (управления полетами) аэродрома Левашово на частоте 124,0 МГц, позывной «Бальзам» и согласовать с ним маршрут подхода к посадочной площадке и порядок захода на посадку.

3. Порядок выполнения полетов по установленным маршрутам вылета (прибытия) с (на) посадочной площадки по ПВП (Приложения 2-4, 2-5).

3.1. Установленные маршруты вылета:

- Маршрут ЕЛКИП 1А,
- Маршрут УРИНУ 1А.

Примечание: Ширина маршрутов 2 км, высота полета 150-300 м AMSL.

3.2. Установленные маршруты прибытия:

- Маршрут ЕЛКИП 2А,
- Маршрут УРИНУ 2А.

Примечание: Ширина маршрутов 2 км, высота полета 150-300 м AMSL.

3.3. При полетах вне МВЛ вход (выход) ВС из диспетчерской зоны аэродрома Левашово осуществляется по траектории, заданной органом ОВД (управления полетами).

4. Обслуживание воздушного движения при вылете (прилете) с (на) посадочной площадки осуществляется органом ОВД (управления полетами) аэродрома Левашово. Частота -124,0 МГц. Позывной – «Бальзам».

5. Площадка расположена в непосредственной близости от жилых кварталов п.г.т. Токсово, поэтому заход на посадку и взлет выполняется по методике с уменьшением шума на местности.

¹ Для связи с органом ОВД (управления полетами) аэродрома Левашово может дополнительно использоваться телефонная сеть связи общего пользования:

1. Диспетчер АДП – тел. (812) 594-95-19, моб. 921-762-97-91, УС «Столбец» ((812) 594-93-03) доб. «диспетчер».

2. Руководитель полетами – УС «Столбец» доб. «Руководитель полетами».



РЕГИСТРАЦИЯ СВЕРОК (ПРОВЕРОК) АНПП

[illegible]

